



**PALATYN.NET** jest wielofunkcyjnym, komputerowym systemem wspomagającym obsługę obiektów sportowych i rekreacyjnych, w zakresie planowania i sprzedaży usług oraz kontroli ruchu i rozliczeń klienta.

**Podstawowym przeznaczeniem systemu jest:**

- wspomaganie planowania usług oferowanych przez obiekt,
- przyspieszenie procedury wyboru i sprzedaży usług klientowi,
- zapewnienie wysokiej jakości obsługi klientów,
- uszczelnienie rozliczeń finansowych,
- gromadzenia danych o aktywnościach i preferencjach klientów.

**System znajduje zastosowanie** w obiektach sportowych różnej wielkości, począwszy od małych klubów fitness a skończywszy na wieloobiektowych kompleksach sportowo-rekreacyjnych.

**Modułowa budowa systemu** umożliwia obsługę:

- krytych pływalni różnych wielkości,
- hal widowiskowo-sportowych (rezerwacja widowni, obsługa wejść),
- klubów fitness,
- klubów golfowych,
- stacji narciarskich i innych obiektów.

System **PALATYN** posiada wiele cech funkcjonalnych wyróżniających go spośród innych produktów dostępnych na rynku. Warto zaznaczyć także, że jako jedyny tego typu system dostępny na polskim rynku, Palatyn został stworzony w firmie, która od kilkunastu lat specjalizuje się w projektowaniu i realizacji obiektów sportowych. Pozwoliło to

połączyć nam wiedzę informatyczną doskonałą znajomością zasad zarządzania i udostępniania infrastruktury sportowej.

Nasza oferta obejmuje kompletny zakres elementów niezbędnych dla wyposażenia obiektu w system obsługi klienta

## Oprogramowanie

Kasy samoobsługowe

Bramki

Zamki

Paski

Czytniki

Szczegółowe informacje o systemie dostępne są na stronie [www.palatyn.com.pl](http://www.palatyn.com.pl)

# CECHY SYSTEMU:

## PROSTOTA OBSŁUGI

- przemyślany interfejs i automatyzacja podstawowych procesów obsługi klienta

## SZYBKOŚĆ DZIAŁANIA

- Innowacyjny tok działania w procesie obsługi klienta, to krótki czas wyboru i sprzedaży usług.

## BEZPIECZEŃSTWO

- Dedykowany serwer - Twoje dane w Twoim posiadaniu
- Automatyczny system kopii bezpieczeństwa
- Rejestracja aktywności użytkownika w systemie

## POTWIERDZONA NIEZAWODNOŚĆ

- Najlepsze technologie, sprawdzone wzorce programowania.
- Nasze systemy działają bezawaryjnie od 1999 roku
- Nasze systemy obsługują rocznie ponad 500 000 klientów

## ELASTYCZNOŚĆ

- Wiele schematów ofertowania i sprzedaży usług
- Odpowiedni dla obiektów różnej wielkości

## PRZYGOTOWANE DLA CIEBIE

- Nie sprzedajemy systemów "z półki"! Oprogramowanie każdorazowo dostosowujemy do Twoich potrzeb!

# FUNKCJONALNOŚĆ SYSTEMU:

## Elastycznie nadawaj uprawnienia swoim pracownikom

- Rozbudowany system Uprawnień i Ról pozwala nadać grupie pracowników uprawnienia dostępu do konkretnych funkcji oprogramowania.

## Kontroluj pracę by unikać błędów i strat

- System rejestracji Zdarzeń Systemowych pozwala zapamiętywać kluczowe czynności i decyzje sprzedażowe Twoich pracowników

## Twórz strefy w Twoim obiekcie i definiuj ich cechy

- Określ sposób rozliczania (czasowy lub za wejście), maksymalną ilość osób korzystających, sposób rezerwacji zajęć oraz dostępność strefy w sprzedaży internetowej

## Elastycznie twórz cenniki usług

- Dysponujesz dowolną ilością cenników w schemacie wejść czasowych i pięcioma kategoriami cen dla schematu sprzedaży zajęciowej

## Twórz bazę klientów i rejestruj ich aktywności

- Do Twojej dyspozycji oddajemy rozbudowane narzędzia zarządzania relacjami z klientami: Punkty premiowe, system lojalnościowy, rejestracja aktywności zakupów, historia wejść i rezerwacji

## Zarządzaj wieloma obiektami z jednej aplikacji

- System PALATYN umożliwia konfigurację i zarządzanie DOWOLNĄ ilością obiektów z jednej aplikacji. Wspólna baza klientów, kartonów i pracowników to wyznacznik prawdziwej sieciowości Twojego klubu.

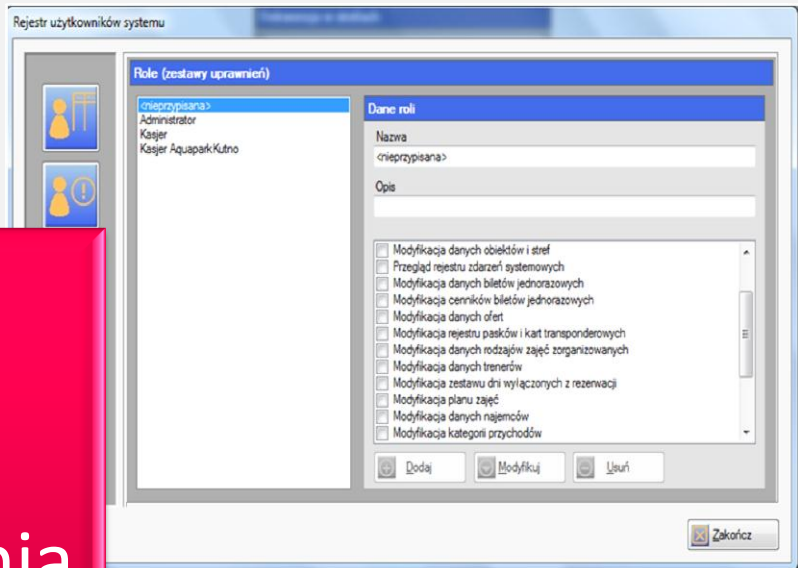
## Bądź na bieżąco! Wykorzystaj rozbudowany system raportów

- Dzięki gromadzonym danym statystycznym i rozbudowanemu narzędziu do raportowania masz szybki i czytelny wgląd w dane dotyczące frekwencji i przychodów w wielu różnych ujęciach.

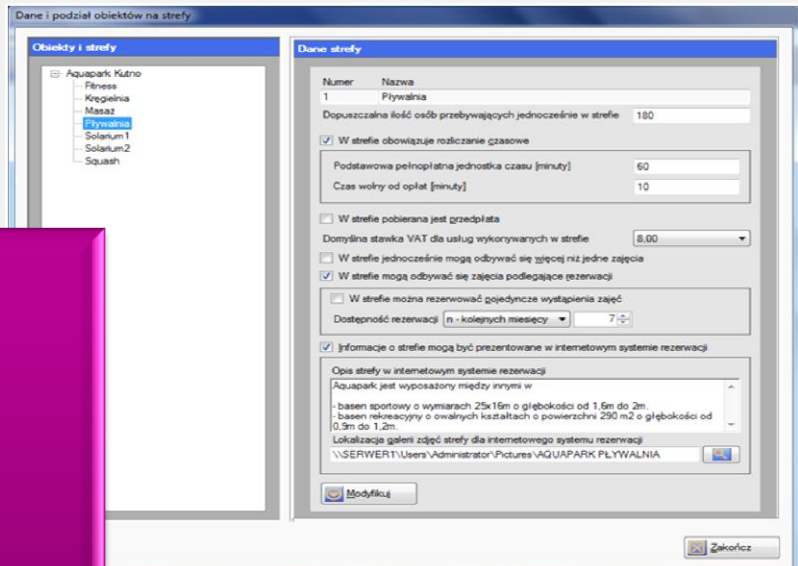
## Bądź on line! Wbudowana aplikacja www dla Twoich klientów.

- Dostęp przez www w standardzie! Aplikacja posiada wbudowaną stronę www, umożliwiającą Twoim klientom dostęp do klubu skąd tylko zapragną.

# Role i Uprawnienia



# Obiekty i Strefy





Rodzaje zajęć zorganizowanych

Rodzaje zajęć w strefach obiektu

- [-] Aquapark Kútno
  - [-] Fitness
    - [-] AbdoZone
    - [-] AktywnySenior
    - [-] Balet dla dzieci
    - [-] CardioZone
    - [-] Dynamic Bosu
    - [-] FitKids
    - [-] FitMix
    - [-] Fitworkout
    - [-] Magic Bar
    - [-] Postural&Pilates

Dane rodzaju zajęć

Numer	Nazwa	
19	AquaBike	
Dopuszczalna ilość uczestników zajęć wybranego rodzaju		10
Czas trwania zajęć wybranego rodzaju [minuty]		40
Wejście możliwe jest na n minut przed rozpoczęciem zajęć		15
<input checked="" type="checkbox"/> Po zakończeniu zajęć wybranego rodzaju naliczana jest dopłata		
Dopłata naliczana jest po n minutach od zakończenia zajęć		20
<input checked="" type="checkbox"/> Informacje o zajęciach mogą być prezentowane w internetowym systemie rezerwacji		

Opis rodzaju zajęć w internetowym systemie rezerwacji

Zajęcia AquaBike to fajna zabawa.

Zajęcia wybranego rodzaju mogą być rezerwowane poprzez stronę internetową

Aktywny

Definiowanie  
zajęć

Plan zajęć

Zajęcia w strefach obiektu

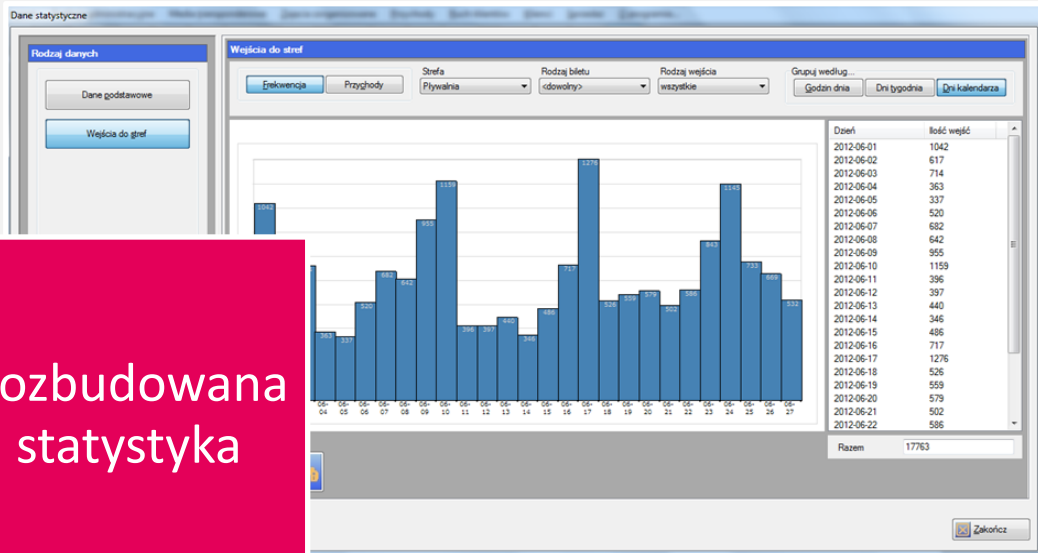
- [-] Aquapark Kútno
  - [-] Fitness
    - [-] AbdoZone
    - [-] AktywnySenior
    - [-] Balet dla dzieci
    - [-] CardioZone
    - [-] Dynamic Bosu
    - [-] FitKids
    - [-] FitMix
    - [-] Fitworkout
    - [-] Magic Bar
    - [-] Postural&Pilates
    - [-] Step
    - [-] StrongMan
  - [-] Kegielnia

Aquapark Kútno/Fitness      2012-06-18 - 2012-06-24

	poniedziałek	wtorek	środa	czwartek	piątek	sobota	niedziela
13:00							
14:00							
15:00	FitMix						
16:00				Balet dla dzieci			
17:00	FitMix		Dynamic Bosu	Fitworkout	Fitworkout		
18:00	Step	StrongMan	Magic Bar	CardioZone	Magic Bar		
19:00		CardioZone		Step			
20:00		AbdoZone					
21:00		Fitworkout	Postural&Pilates				

Elastyczne  
plany zajęć





Rozbudowana  
statystyka

Historia pobytu klienta

Wpisz identyfikator wejścia klienta lub dane jego paragonu fiskalnego

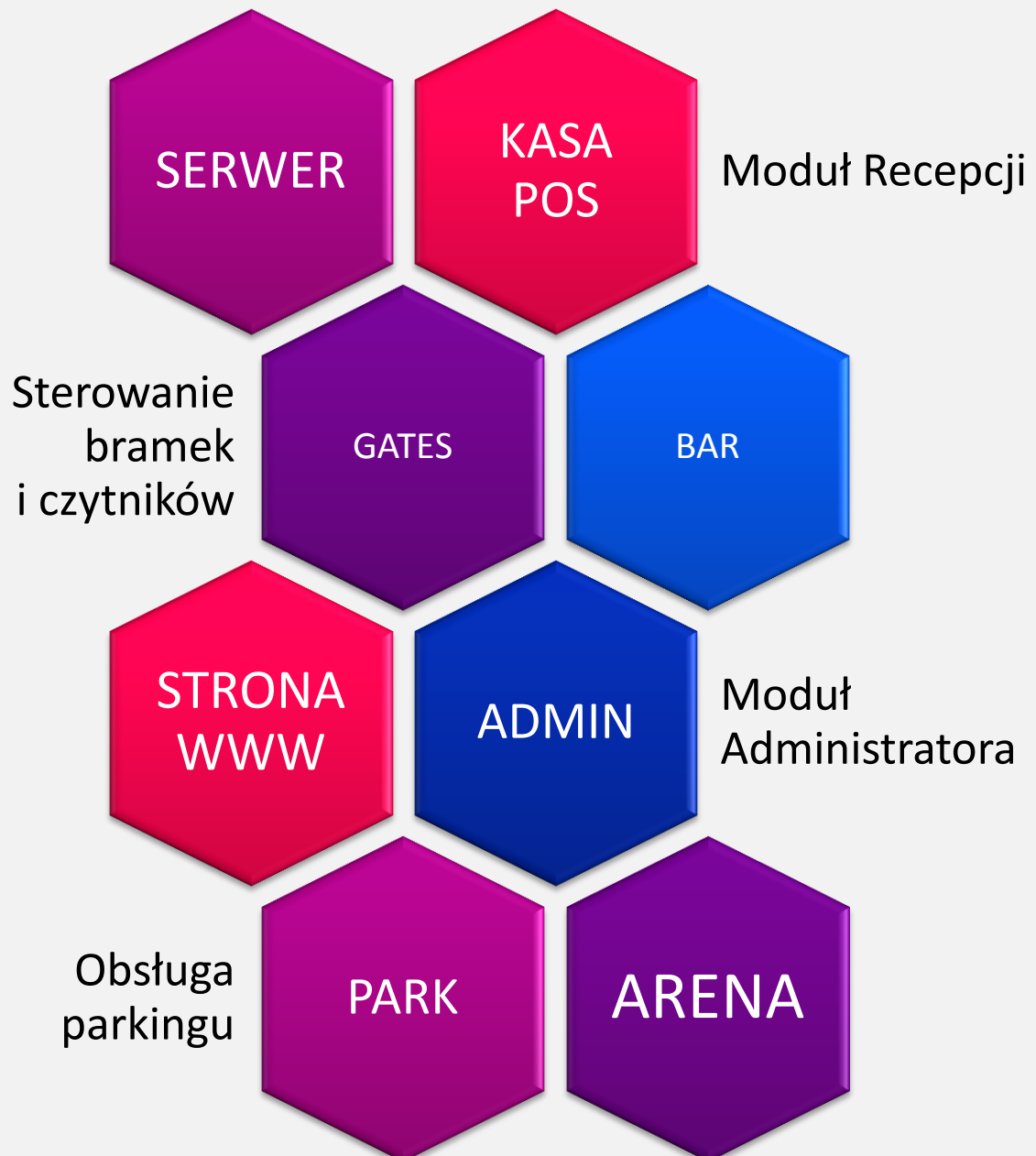
Identyfikator wejścia: 1 | Kod transpondera: | Numer drukarki fiskalnej: BBX10276102 | Numer paragonu: / | Numer raportu dobowego: /

Rodzaj aktywności	Data wejścia	Data wyjścia	Czas [min]	Podlega opłacie
...	2013-02-06 13:43:16			
...	2013-02-06 13:43:16			
...	2013-02-06 13:43:16	2013-02-06 13:53:16	10	NIE
...	2013-02-06 13:53:16	2013-02-06 13:46:09	0	TAK

Szczegółowe  
analizy



# MODUŁY OPROGRAMOWANIA



# INFORMACJE FIRMOWE



MWM Sp. z o.o (Grupa kapitałowa MWM)

Głównym obszarem działania spółki są obiekty rekreacyjne i sportowe, dla których świadczymy komplet usług realizacji inwestycji, począwszy od projektowania kompletnych obiektów przez realizację obiektów i systemów po obsługę serwisową. Jesteśmy autorem komputerowego systemu obsługi klientów obiektów sportowych ESOK PALATYN, którego kolejne wersje od 15 lat z powodzeniem wdrażane są w największych i najbardziej prestiżowych inwestycjach w kraju.

Lista obiektów referencyjnych dostępna jest na życzenie.

MWM Sp.z o.o.

[www.palatyn.com.pl](http://www.palatyn.com.pl)

32 279 05 48

[palatyn@mwm.pl](mailto:palatyn@mwm.pl)